

CITROËN
&ВЫ



ВАШЕ РУКОВОДСТВО
**КОНДИЦИОНЕР
И САЛОННЫЙ ФИЛЬТР**



КОНДИЦИОНЕР В ХОРОШЕМ СОСТОЯНИИ ОБЕСПЕЧИВАЕТ БОЛЬШЕ, ЧЕМ ПРОСТО ВАШ КОМФОРТ

Система кондиционирования воздуха работает в двух направлениях. В жаркую или холодную погоду она регулирует температуру воздуха в салоне и обеспечивает удаление запотевания стекол.

КОНДИЦИОНЕР ПОЗВОЛЯЕТ ВАМ:

- Освежать воздух в салоне
- Быстро устранять запотевание
- Получать оптимальный уровень комфорта

СИТРОЁН РЕКОМЕНДУЕТ

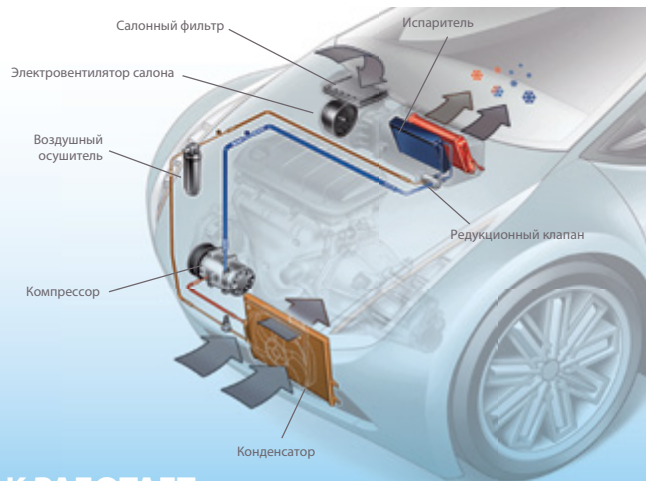
И летом и зимой включайте кондиционер не менее чем на 10 минут не реже одного раза в 15 дней для увеличения срока его службы.

ДЛЯ ЧЕГО ПРЕДНАЗНАЧЕН КОНДИЦИОНЕР?

- Поддерживать комфортную температуру в салоне в любую погоду.
- Улавливать частицы сажи, пыль и пыльцу, содержащиеся в наружном воздухе. Обеспечивать Вам возможность вдыхать очищенный воздух.
- Быстро устранять запотевание стекол и лобового стекла путем подачи сухого воздуха. Кондиционер эффективен зимой или при дожде.

КАК ОБНАРУЖИТЬ НЕИСПРАВНОСТЬ КОНДИЦИОНЕРА?

- **Замедленное удаление запотевания**
Необходимо проверить салонный фильтр
- **Нерегулярное или слишком медленное производство холода**
Необходимо провести диагностику кондиционера в Вашем дилерском центре СИТРОЁН: причиной может быть утечка хладагента. Это может привести к нарушениям работы температурной системы.
- **Шум системы**
Возможна неисправность компрессора. Необходимо проверить его приводной ремень.
- **Некорректная подача холодного воздуха**
Необходимо проверить вентилятор, возможно, он неисправен



КАК РАБОТАЕТ ВАШ КОНДИЦИОНЕР?

1. КОНДЕНСАТОР

Позволяет охладить хладагент в системе кондиционирования воздуха. Конденсатор обеспечивает переход хладагента из газообразного состояния в жидкое, снижая, таким образом, его температуру.

2. ОСУШИТЕЛЬ

Улавливает посторонние частицы и поглощает остаточную влагу для защиты всей системы от коррозии.

3. КОМПРЕССОР

Обеспечивает циркуляцию хладагента в газообразном/жидком состоянии в системе. Для защиты от повреждений компрессор смазывается маслом.

4. РЕДУКЦИОННЫЙ КЛАПАН

Понижает давление хладагента и регулирует расход хладагента, подаваемого в испаритель.

5. ИСПАРИТЕЛЬ

Это теплообменник, вырабатывающий холодный воздух. Он охлаждает и осушает воздух, проходящий через его ребра.

6. ЭЛЕКТРОВЕНТИЛЯТОР

Подает кондиционированный воздух в салон через салонный фильтр*.

* Для автомобилей, оборудованных салонным фильтром. В зависимости от типа автомобиля, может также устанавливаться перед контуром холодного воздуха.

НЕОБХОДИМО ИСПОЛЬЗОВАТЬ ФИЛЬТР ДЛЯ СОЗДАНИЯ БОЛЕЕ ЗДОРОВОЙ АТМОСФЕРЫ В САЛОНЕ

В рамках дорожного движения уровень загрязнения в салоне автомобиля в 3 раза выше, чем снаружи!

Устанавливаемый на входе кондиционера салонный фильтр обеспечивает повышение качества воздуха в салоне автомобиля. Он принимает участие в удалении обледенения и запотевания ветрового стекла.

CITROËN предлагает 3 категории салонных фильтров:

- **ПЫЛЕВОЙ САЛОННЫЙ ФИЛЬТР**

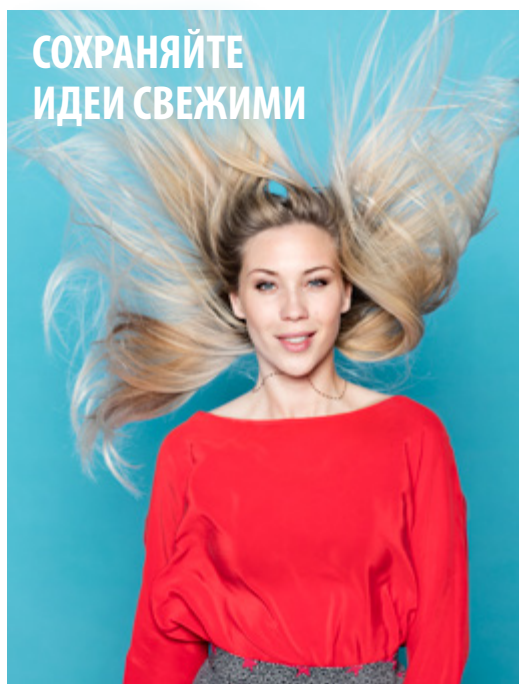
Улавливает большинство частиц пыли и грязи, находящихся во взвешенном состоянии в воздухе. Он также задерживает пыльцу, бактерии и сажу, значительно снижая таким образом риск возникновения аллергии, инфекции или раздражения.

- **УГОЛЬНЫЙ САЛОННЫЙ ФИЛЬТР**

Он задерживает до **80% вредных газов** путем фильтрации с помощью активированного угля.

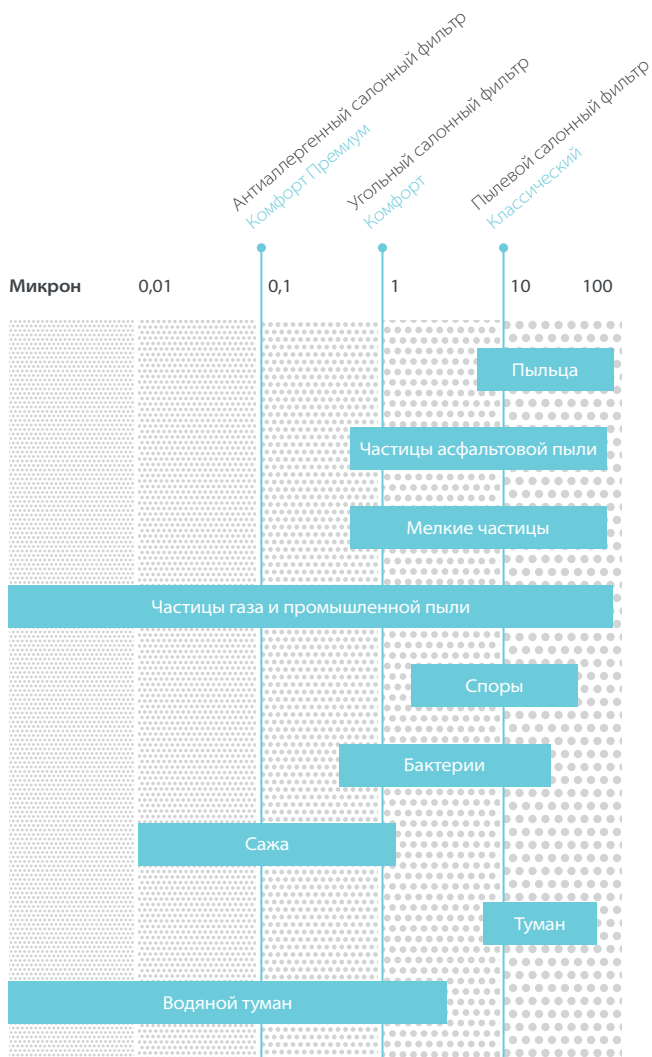
- **АНТИАЛЛЕРГЕННЫЙ САЛОННЫЙ ФИЛЬТР**

Позволяет **задерживать очень мелкие частицы (< 1 микрона) и частицы, прошедшие через угольный фильтр**. Таким образом, еще больше повышается уровень гигиены и комфорта в салоне.



РАЗЛИЧНЫЕ УРОВНИ ФИЛЬТРАЦИИ

Существуют 3 категории фильтров CITROËN* в соответствии с уровнем фильтрации и типом загрязняющих веществ, от которых необходима защита в зависимости от Ваших личных желаний:



Фильтрация частиц > 3 микрон примерно на 99%. Высокая эффективность фильтрации мелких частиц, вдыхаемых с воздухом < 2,5 микрон.

* Обращайтесь в Ваш дилерский центр CITROËN для получения информации по салонным фильтрам для Вашей модели автомобиля CITROËN

ПОЧЕМУ САЛОННЫЙ ФИЛЬТР ПРИХОДИТ В НЕГОДНОСТЬ?

По истечении определенного времени и в зависимости от использования автомобиля, салонный фильтр неизбежно засоряется.

При движении по городу фильтр засоряется намного быстрее.

→ ТЕХНИЧЕСКОЕ ОБСЛУЖИВАНИЕ

- **Следует заменять салонный фильтр*** через каждые 10 000 км или не реже одного раза в год**.
- **Необходимо проводить диагностику** состояния кондиционера Вашего автомобиля не реже одного раза в 2 года.
- **Следует долить масло для компрессора** до наступления пробега 100 000 км**.
- **Рекомендуется регулярно использовать антибактериальное средство для салона** с целью долговременного устранения микробов и неприятных запахов.

CITROËN РЕКОМЕНДУЕТ

Бактерии (вызывают аллергию), микробы, неприятный запах...

Существует эффективное решение для установки долговременного барьера их размножению. При следующей проверке системы кондиционирования воздуха **запросите в Вашем дилерском центре CITROËN антибактериальную обработку кондиционера.**



ДИАГНОСТИКА КОНДИЦИОНЕРА: ЗАРАНЕЕ ОПРЕДЕЛЯЙТЕ ОТКЛОНЕНИЯ ТЕМПЕРАТУРЫ

Чтобы защитить Вас от любых неисправностей, проводится полная диагностика кондиционера: проверяется приводной ремень и электромагнитная муфта компрессора, салонный фильтр, давление хладагента, температура воздуха у воздуховодов, считывание данных из памяти компьютера.



БЕЗОПАСНОСТЬ ЗАПАСНЫХ ЧАСТЕЙ CITROËN

Запасные части CITROËN отвечают жестким техническим требованиям по системе кондиционирования воздуха Вашего автомобиля и имеют оптимальные качества.



CITROËN ЗАЩИЩАЕТ ОКРУЖАЮЩУЮ СРЕДУ

От проектирования автомобилей до производства запасных частей CITROËN участвует в необходимой работе на каждом этапе цикла существования автомобиля.

* Для автомобилей, оборудованных салонным фильтром.

** Приводятся средние значения для информации. По данным, относящимся к Вашему автомобилю, обращайтесь в Ваш дилерский центр CITROËN.

БРОШЮРЫ ЭКСПЕРТ:

АМОРТИЗАТОРЫ

ЩЕТКИ СТЕКЛОЧИСТИТЕЛЯ

АККУМУЛЯТОРНАЯ БАТАРЕЯ

КОНДИЦИОНЕР И САЛОННЫЙ
ФИЛЬТР

ВЫПУСКНАЯ СИСТЕМА
И САЖЕВЫЙ ФИЛЬТР

ОСВЕЩЕНИЕ

ТОРМОЗНАЯ СИСТЕМА

КОМПЛЕКТ ГРМ

СМАЗОЧНЫЕ МАТЕРИАЛЫ

ЛОБОВОЕ СТЕКЛО

ОРИГИНАЛЬНЫЕ ЗАПАСНЫЕ
ЧАСТИ

ШИНЫ

ЗИМНИЕ ШИНЫ

ТЕХНИЧЕСКОЕ
ОБСЛУЖИВАНИЕ



**УЗНАЙТЕ ПОДРОБНО
ОБ УСЛУГАХ
ПО КОНДИЦИОНЕРУ
НА CITROEN.RU**

ОНЛАЙН-СЕРВИСЫ



ЗАПИСИ И КАЛЬКУЛЯЦИИ
НА CITROEN.RU